


Svenska Inner Wheel
Rådet, SWR
www.innerwheel.se

Inner Wheel

Webbmaster Helene Reiner, D235
2024-01




Svenska Inner Wheel
Rådet, SWR
www.innerwheel.se


Vad är Inner Wheel?

Inner Wheel är ett av världens största internationella kvinnliga nätverk.

Inner Wheel har ca 120 000 medlemmar i över 100 länder med ca 4 000 klubbar.



Margarete Golding



Jeanne Liedholm
Filipstad

Webbmaster Helene Reiner, D235
2024-01

Vad är Inner Wheel?

IW grundades 1924 i Manchester av Margarete Golding, en sjuksköterska. Jeanne Liedholm tog IW till Sverige 1949

HQ finns utanför Manchester



Svenska Inner Wheel
Rådet, SWR
www.innerwheel.se

Syfte - Tre Ledord

- * Vänskap
- * Hjälpsamhet
- * Internationell förståelse

Webbmaster Helene Reiner, D235
2024-01

Syftet med IW är att främja:

Vänskap - skapa nätverk & gemenskap mellan kvinnor lokalt & globalt

Hjälpsamhet - stödja sociala projekt & välgörenhet både lokalt & globalt

Internationell förståelse - bygga broar mellan kulturer & nationer **bland kvinnor världen över.**



Organisation och verksamhet

Svenska Inner Wheel
Rådet, SIWR
www.innerehel.se

Struktur: Klubbbar - distrikt - nationell styrelse - internationell styrelse

Inner Wheel har konsultativ roll i **FN**

Inner Wheel är en hjälpsam organisation,
ingen hjälpsorganisation

Webbmästar Helene Reinert, D235
2026-01

- Sverige har en nationell styrelse vilket inte alla länder har. Ett land med minst 2 distrikt kan bilda en nationell enhet. 4 klubbar krävs för att bilda ett distrikt.
- IWS status i FN är som en NGO (icke statlig organisation) i FN:s ECOSOC & UNICEF (Economic and Social Council of the UN)

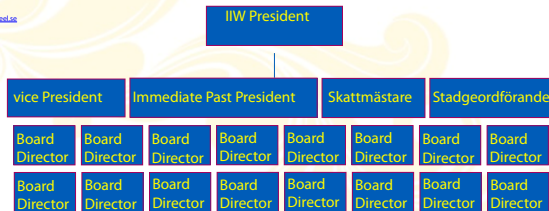
IIW har idag 7 medlemmar som är ackrediterade till kontoren i Geneve, Wien och New York. Dessa kvinnor skickar regelbundet in rapporter till IIW som publiceras på IIW hemsida.

Hjälpprojekt: Vi stödjer internationella som nationella projekt, t ex olika kvinnojourer samt internationellt Stöd till skolor & barnhem.



International Inner Wheel

Svenska Inner Wheel
Rådet, SIWR
www.innerehel.se



Internationella redaktören är inte medlem av verkställande utskottet

Webbmästar Helene Reinert, D235
2026-01

Internationella styrelsen förvaltar och kontrollerar IIW ekonomin och tillgångar.

Dess beslut i administrativa frågor är slutgiltigt, men i principiella frågor kan varje klubb, distrikt eller nationellt styrande organ överklaga ett beslut till konventet.

För att **väljas till IIW president** krävs att medlemmen har tjänstgjort som nationell president **eller** internationell styrelsemedlem (Board Director) **eller** internationell skattmästare.

Då Sverige har en nationell styrelse kan våra distrikt nominera en av våra medlemmar till internationell president under förutsättning att hon har de kvalifikationer som krävs. **Här har varje klubb i världen en röst.** Dessutom får de internationella 3 i toppen - immediate past, president, vice president - varken komma från samma land eller tillhöra samma nationella styrelse.


Dessa 3 tjänstgör bara 1 år och kan bara *inneha funktionen en enda gång*.

Skattmästaren däremot tjänstgör i 3 år men måste nomineras och väljas om varje år. Dessutom krävs att skattmästaren måste ha datakunskaper, kunskaper i bokföring, hantera internetbanken och bokföringsprogram m.fl kvalifikationer.

Stadgeordförande (Constitution chairman) måste ha varit en tidigare medlem i IIW:s styrelse.

Board Directors, måste vara en tidigare nationell representant eller past president i nationell styrelse.

IIW sammanträder 1 g/år mellan Convention och 1 extra styrelsemöte dagen före Convention.



Svenska Inner Wheel
Rådet, SIWR
www.innerwheel.se

Stadgarna - Constitution

- * anger hur Inner Wheel ska styras
- * länder med Nationellt råd kan ha nationella stadgar (Bye-Laws)
- * handboken

Webbmaster Helene Reiner, D235
2026-01

Det officiella språket är engelska. Stadgarna är därför skrivna på engelska. I de internationella stadgarna ligger även avsnittet Handbok.


I stadgarnas inledande Bas regler stipuleras grunderna som t ex IW-året 1/7 - 30/6, religiöst & politiskt oberoende.

Alla klubbar och distrikt måste följa stadgarna MEN:

Sverige har Nationella stadgar (Bye-Laws) vilka ska anpassas efter våra seder och bruk.

Önskar vi i Sverige göra någon slags förändring i våra nationella stadgar måste det meddelas och godkännas av HQ vilket stadgas i punkt 1 sista st i stadgarna.

Handboken ger lite mer praktisk vägledning. **Viktigt** att läsa både Stadgeboken som Handboken.



Svenska Inner Wheel
Rådet, SIWR
www.innerwheel.se

Ändring av stadgar


- sker genom motion inför Convention
- varje motion måste antas med 2/3 majoritet
- Convention hålls var 3:e år

Webbmaster Helene Reiner, D235
2026-01

1) För att ändra något i stadgarna krävs **en motion**. Klubbarnas motioner måste skickas in till sitt distrikt för administrativ kontroll av motionen och formuleringens lämplighet. Motionen ska vara IIW:s sekretariat **tillhanda senast 18 månader före Convention**.

2) Respektive motion måste antas med **2/3** majoritet vilket gör att få motioner går igenom.

3) Var 3:e år är det Convention och 2027 är det Filippinerna som står värdar.



Svenska Inner Wheel
Rådet, SIWR
www.innerwheel.se

Convention - ändring av stadgar

- oerhört strikt vid genomgång av motionerna
- alla medlemmar har möjlighet att delta vid förhandlingarna **men** bara röstande delegater får rösta
- delegaterna har max 3 min talartid

Webbmaster Helene Reiner, D235
2026-01



Svenska Inner Wheel
Rådet, SWIR

www.innerwheel.se

Inner Wheel i Sverige

- 9 distrikt från norr till söder
- varje distrikt har ett antal klubbar
- distrikten har sina egna verksamhetsutskott (VU) på samma sätt som varje klubb har en styrelse
- Sverige har ett nationellt råd, SIWR, med sitt VU bestående av 5 medlemmar.

Webbmaster Helene Reiner, 0235
2026-01

Vår allra nordligaste klubb är Boden & längst i söder Trelleborg, totalt 74 klubbar (2026-01)

SIWR = Svenska Inner Wheel Rådet.

De 5 medlemmarna är: rådspresident, past rådspresident, vice/inkommande rådspresident, rådssekreterare och rådsskattmästare.